

GCO

Grøn Cirkulær Omstilling

- som finansieringskilde til LCA og CO2 regnskab

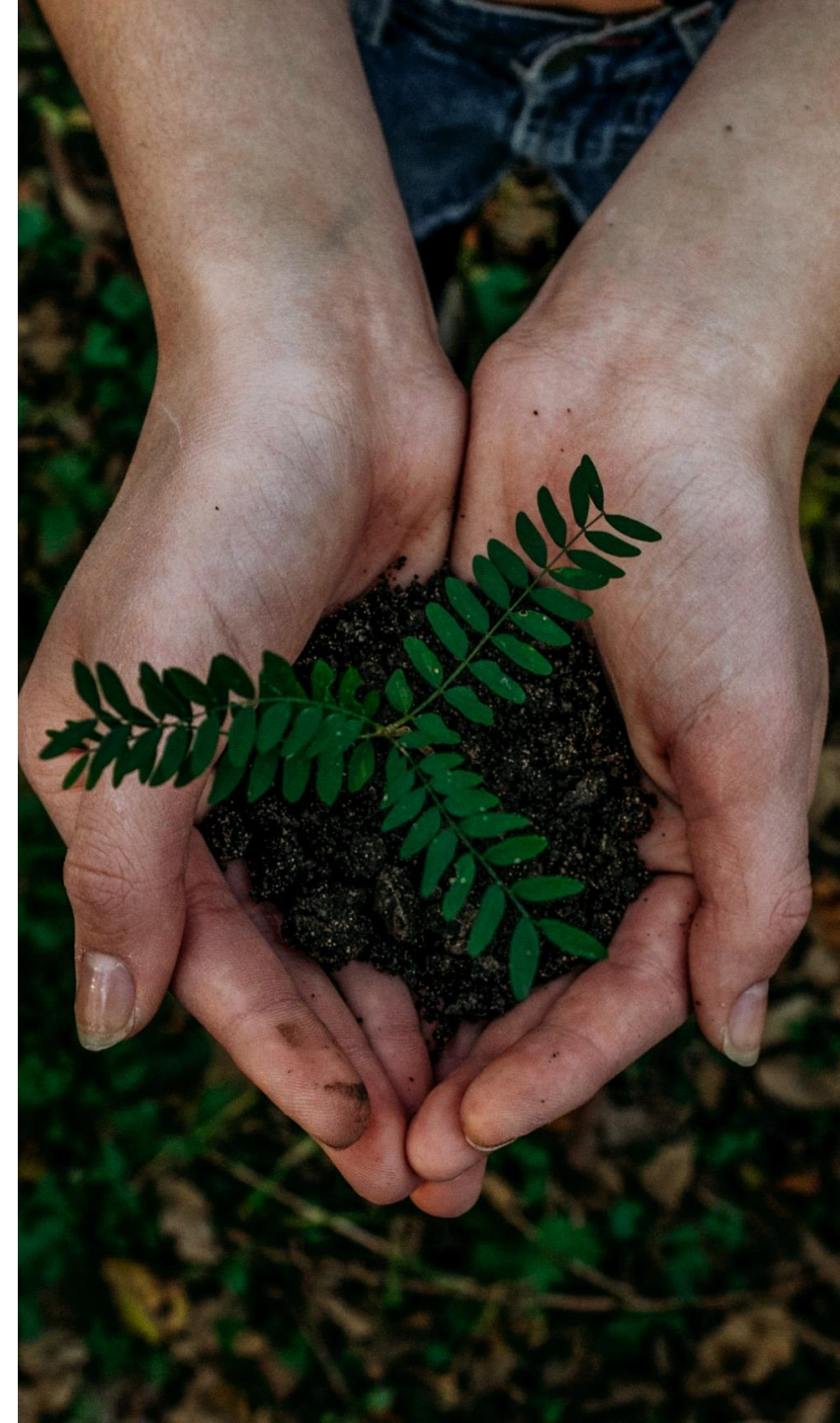
 Danmarks
Erhvervsfremmebestyrelse

DEN EUROPÆISKE UNION

Den Europæiske Fond
for Regionaludvikling



Vi investerer i din fremtid

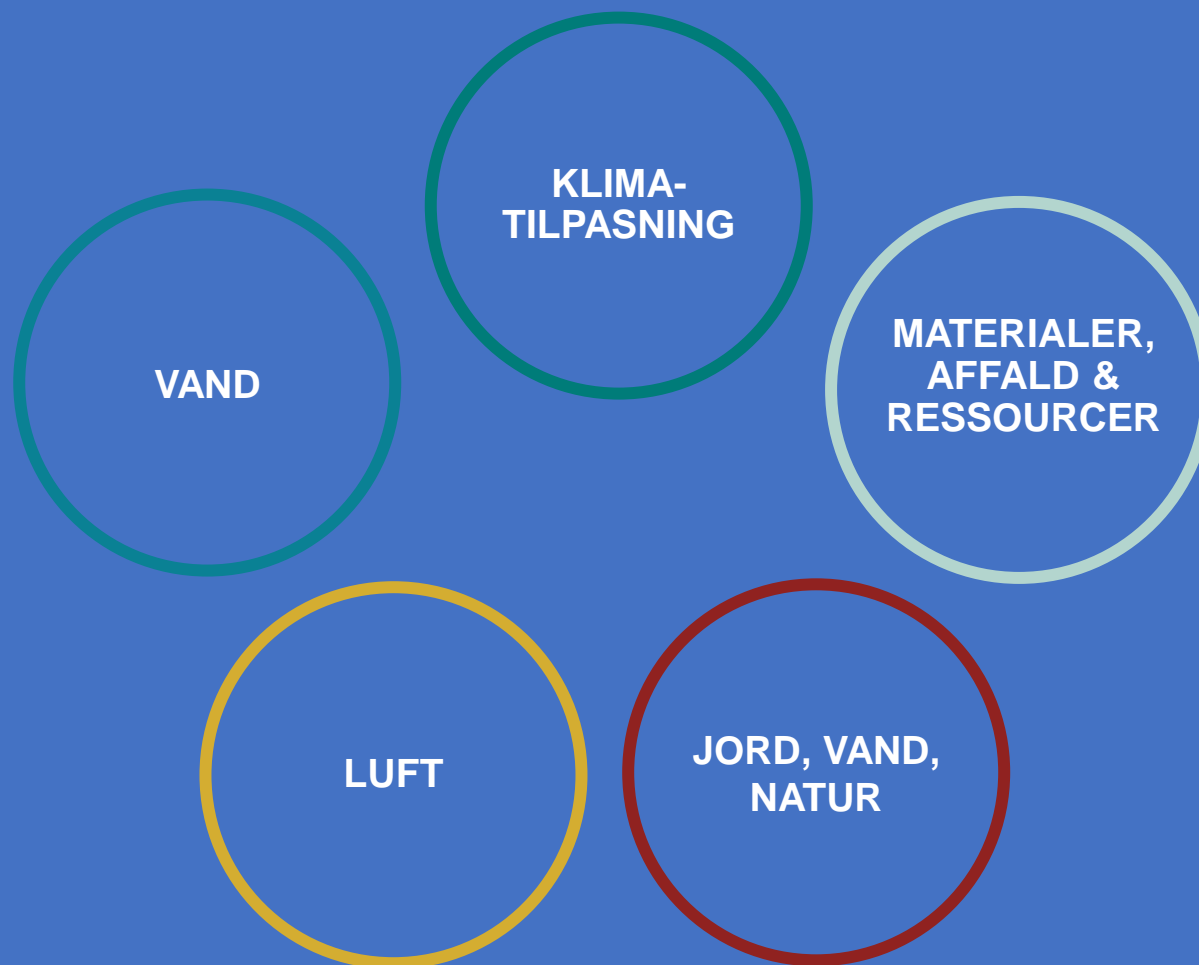




DANMARKS MILJØTEKNOLOGIKLYNGE

CLEAN binder virksomheder, forsyninger, videninstitutioner og det offentlige sammen om markedsdrevne **grøn innovation** i Danmark og internationalt.

Danske virksomheder skal være verdensførende inden for miljøområdet



Grøn Cirkulær Omstilling

Grøn Cirkulær Omstilling (GCO) er et nationalt program som bredt og på tværs af industrier udvikler og implementerer grønne og cirkulære forretningsmodeller i danske små- og mellemstore virksomheder.

Programmet varer fra 2019 til ultimo 2022 og har løbende ansøgningsfrister. GCO er finansieret af EU og DEB midler og består af 17 partnere, heriblandt landets erhvervshuse.

Budget på 150 mio. kr.

Største grønne program hidtil.

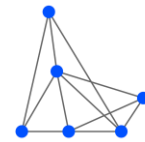
GCO

Grøn Cirkulær Omstilling





Projektets partnere



Erhvervshusene

Dansk Design Center



PORTEN TIL GRØN VÆKST



Dansk Industri



Netværk for Bæredygtig
Erhvervsudvikling
NordDanmark



Plast Center Danmark
Facilitator for innovationsnetværket
Dansk Materiale Netværk



Lifestyle & Design Cluster.



Hvad får virksomheder i GCO?

1. Overblik over hele virksomhedens CO₂-aftryk
2. En grøn strategi og handlingsplan, der reducerer CO₂
3. Dokumentation af CO₂-reduktion ved eksisterende eller nye tiltag (fx LCA)

90.000 kr. til indkøb af privat rådgivning

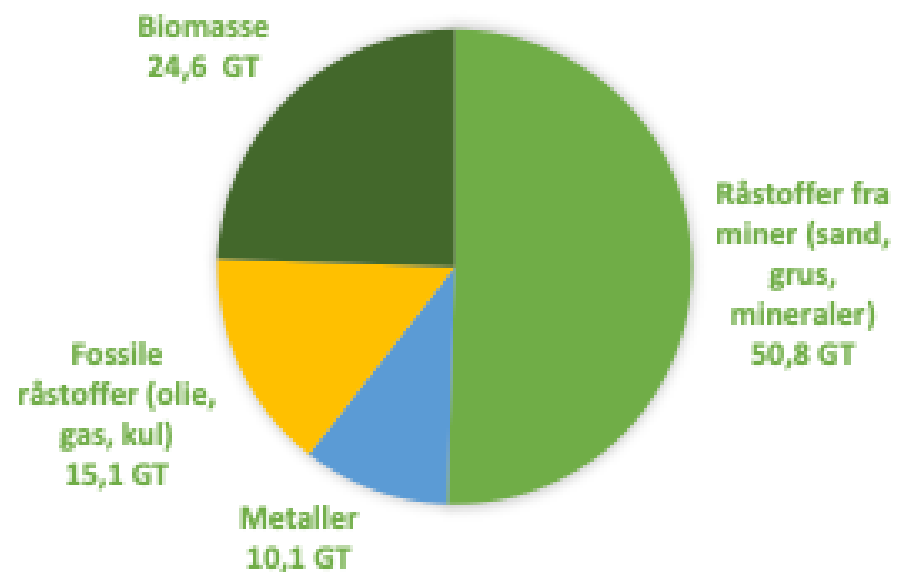
Gratis vejledning, hjælp og facilitering fra GCO's partnere



Hvorfor GCO?

- Verden bruger 1 mia ton ressourcer om året. Af dem stammer 8,6 mio ton fra genanvendte ressourcer
- Earth overshoot day var d. 22. august i 2020
- Kloden er f.eks. ved at løbe tør for sand og grus (cement)
- Storbritannien forventer vandmangel i nær fremtid

DET GLOBALE RESSOURCEFORBRUG 2017



* The Circularity Gap Report 2020, World Resource Institute

Hvad arbejdes der med?

1. Grønnere produkt- eller emballagedesign
2. Service/udlejning af produkt fremfor salg
3. Take-back ordning på produkt
4. Udnyttelse af affald til nye produkter
5. Fremvisning af dokumentation og sporbarhed over for kunder:
 - CO2 og klimaregnskab
 - LCA
 - Forberedelse til certificering (fx ISO, cradle2cradle, svanemærket)
 - Tagging af produkt





Case eksempler med plast

- LCA og dokumentation hos MV Plast
- Plastpalle af post-consumer plast
- LCA behov ift. større mulige kunder



Case eksempler med plast

LCA og dokumentation hos Plastix mf.

HDPE emballage

Behov for 360 graders LCA beregning



Case eksempler (plast)

Kemisk recycling:

- Samarbejde mellem Plast Center Danmark og danske indsamlere/recyclere – test af de beskidte fraktioner til kemisk genanvendelse (starter snart)

Andre fordele

Kyndig hjælp til at finde helt rette rådgiver

Vi henviser virksomheder til hinanden undervejs

Masser af "gratis" facilitering og hjælp fra GCO's eget team

Kendskab til CO₂-beregningsmetoder, så de kan lære det videre til deres kunder/partnere

VIRK kan skræddersy sit forløb, så man får løst både konkrete grønne opgaver og får kigget 360 grader på grønt potentialet



Grøn Cirkulær Omstilling

Hvad kræver det at være med?



Forløbet er **gratis** – virksomheden registrer "blot" sin tid (ingen kontanter)

Varer 5-10 måneder efter behov
+ 300 timer



Små og mellemstore danske virksomheder

- maks. 250 medarbejdere
- omsætning på maks. 50 mio. EUR

Store virksomheder kan også være med – dog uden støtte!

GCO

Grøn Cirkulær Omstilling

Virksomhedens vej gennem GCO



1. Ansøgning

Virksomheden udfylder ansøgningskema på www.grøncirkulær.dk



2. Godkendelse

Ansøgning vurderes ud fra en række fastsatte scoringskriterier.



3. GCO-forløb

Godkendes virksomheden, så sammensættes forløb i samarbejde med virksomheden. Virksomheden gennemfører forløb, hvor der arbejdes med grøn forretningsudvikling

Det skal du også vide:

GCO har løbende ansøgningsfrister som findes på www.grøncirkulær.dk

Sagsbehandlingstid efter ansøgningsfrist er ca. 4 uger.

Virksomheden får 100% i tilskud til en ekstern rådgiver, registrerer løbende timer og laver.

GCO – hvornår ansøger man?

GCO tager imod ansøgninger indtil medio 2022

Der er ingen ansøgningsfrister – man kan sende ansøgning ind, hvornår det skal være!

<https://groenogcirkulaer.dk/ansoeg/>

GCO

Grøn Cirkulær Omstilling

Kontakt

JONAS JUNGE ANDERSEN
Senior projektleder, CLEAN

Tlf.: 2383 9046

JJA@cleancluster.dk

www.grøncirkulær.dk



 Danmarks
Erhvervsfremmebestyrelse

DEN EUROPÆISKE UNION

Den Europæiske Fond
for Regionaludvikling



Vi investerer i din fremtid